


FICHE TECHNIQUE		
TP-FIX	PRDV02400	

PRÉSENTATION DU PRODUIT ET DE L'ENTREPRISE

Nom du produit :	TP-FIX
Utilisations :	Mortier de résine pour l'installation de plaques d'égout
Coordonnées de l'entreprise :	FIXER PAVIMENTOS TÉCNICOS, S.L. P.I. "LA MUNTANYA" Parcelas 44 y 45 46293-BENEIXIDA (VALENCIA). Tel: +34 962 97 66 30 administracion@fixer.es
En cas d'urgence :	Institut national de toxicologie (Espagne) : +34 915 62 04 20

Caractéristiques

La résine thermodurcissable **TP-FIX** est un produit spécifiquement conçu pour l'ancrage définitif de plaques d'égout, grilles d'évacuation, grilles pour caniveaux, etc. Elle permet d'éviter que les éléments en fonte de voirie ne s'affaissent, se fissurent ou se détériorent de façon chronique.

Utilisations

Ce produit est principalement utilisé pour l'ancrage définitif de fonte de voirie, et possède l'avantage de sécher rapidement et d'acquérir très rapidement une forte résistance à la compression et à la flexion.

Qualité

La résine **TP-FIX** est un produit à hautes performances, fabriqué depuis plus de 15 ans. Elle offre une résistance à la compression et à la flexion bien plus élevée et en beaucoup moins de temps que d'autres produits employés à cet usage.

TP-FIX garantit un scellement de qualité ainsi qu'une parfaite homogénéité grâce à un dosage précis, qui ne requiert aucune intervention postérieure.

Avantages

TP-FIX peut être utilisé à n'importe quelle période de l'année (pluie, neige, forte résistance au gel, à l'abrasion, au salage de la route, etc.), y compris à des températures inférieures à 0 °C et sur un support en béton humide. Il permet également de rétablir immédiatement la circulation.

De plus, la mise en œuvre est rapide et très facile. Le mélange s'effectue sans outil particulier, et la mise en œuvre ne requiert ni eau ni électricité.

Composition

La résine TP-FIX contient deux composants : un mortier de résine (composant A) et un catalyseur (composant B).

COMPOSANT A : MORTIER DE RÉSINE (24 kg)	
COMPOSANT	%
Résine	10 – 50
COMPOSANT B : CATALYSEUR (1 kg)	
COMPOSANT	%
Catalyseur	5 – 40

Conditionnement et stockage

TP-FIX est fourni dans un pot métallique de 25 kg à l'intérieur duquel se trouve un sac avec le composant A (24 kg) ainsi qu'un deuxième sac contenant le composant B (1 kg). Les deux composants doivent être mélangés, tel qu'expliqué dans la partie **Mise en œuvre**.

Révision : 4	16/12/2019	Page 1 sur 3
---------------------	-------------------	---------------------

FICHE TECHNIQUE



TP-FIX

PRDV02400

Il est recommandé de stocker le produit dans un lieu bien aéré, à une température d'entre 5 °C et 25 °C. Le produit conserve toutes ses propriétés pendant 12 mois à compter de la date de fabrication.

Une fois le produit utilisé, éliminer les déchets conformément aux dispositions légales en vigueur dans la région concernée.

Mise en œuvre



L'installation complète d'une plaque d'égout prend environ une heure si elle est effectuée par une personne habilitée (levage, installation, alignement, ancrage, remplissage et finition = 1 heure).

Attention

Éloigner le produit des sources de chaleur. Ne pas fumer. Ne pas respirer les vapeurs du produit. Éviter tout contact avec la peau et les yeux.

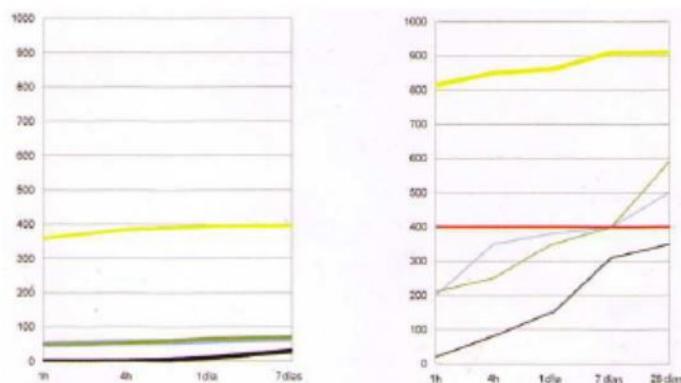
Données techniques complémentaires

1- Temps de séchage

Les temps indicatifs de séchage de la résine, selon la température ambiante, sont les suivants :

TEMPÉRATURE °C	TEMPS (min)
30	5
25	8
20	10
15	15
10	20
5	25
0	30
-5	35
-10	45

2- Propriétés mécaniques

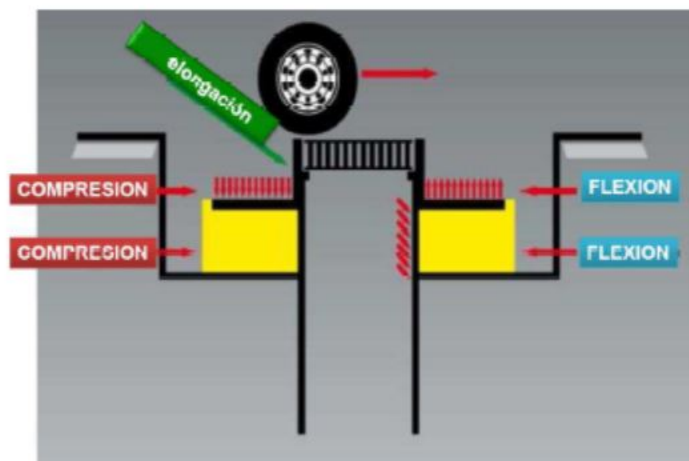


	Béton HA-30
	Mortier de ciment
	Mortier de ciment avec accélérateur de prise
	UNE EN 124:1995*
	TP-FIX

*Limite de tension exigée par la norme

Test comparatifs résistance à la flexion (graphique de gauche) et à la compression (graphique de droite) en kg/cm²

3- Schéma de forces (compression, flexion et traction)



MENTIONS LÉGALES

Ces informations et, surtout, les conseils relatifs à la pose du produit et à son utilisation finale sont basés sur l'expérience et les connaissances de Fixer sur l'application et la manipulation du produit dans le cadre des limites décrites dans la fiche technique la plus récente. Des variations de température et d'humidité, ou des conditions de la surface à couvrir peuvent entraîner des changements des données indiquées dans cette fiche technique : l'information contenue dans ce document ou dans toute autre recommandation écrite, ainsi que les conseils donnés, ne constituent en aucun cas une garantie ou une obligation, autres que celles d'une possible relation juridique. Les clients et les utilisateurs doivent prendre connaissance et utiliser la version la plus récente de la fiche technique du produit qui peut être envoyée à toute personne en faisant la demande.